

# DEFINITIEVE TECHNISCHE BRIEF

## JAH!

Voorstelling: JAH!  
 Gezelschap: Theater Rotterdam  
 Choreograaf: Dalton Jansen  
 Lichtontwerper: Jasper Nijholt  
 Decorontwerper: Julian Meiwald  
 Kostuumontwerper: Erik Bosman  
 Aantal dansers: 5  
 Aantal acteurs: 1

Adres Theater Rotterdam: William Boothlaan 8; 3012VJ Rotterdam 0031104046888  
 1e Inspiciënt: Hein van Leeuwen 0031624414630  
 Email: [hein.vanleeuwen@theaterrotterdam.nl](mailto:hein.vanleeuwen@theaterrotterdam.nl)

### Algemeen

Duur voorstelling: 1:10 uur zonder pauze  
 opbouwtijd : 4:00 uur  
 Afbreektijd : 1:00 uur  
 Aankomsttijd techniek: 13:00 uur

### Zaal

De geluid en licht-technicus zitten in de zaal ongeveer in het midden en niet onder een balkon.  
**Hiervoor zijn 2\*3 stoelen nodig.**

### Personeel Theater Rotterdam

2 technici.  
 1 vrachtwagenchauffeur.

### Personeel theater

**Tijdens opbouwen en afbreken:** 2 technici.  
**Tijdens de voorstelling:** 1 technicus.



## Decor

Decor bestaat uit zwarte balletvloer met daarop zwarte kunstsneeuw.

Er staan 10 wapperlampen op statieven.

Er hangt een grote zon met led-licht achter op het toneel.

We gebruiken de **zwarte balletvloer en zwart fond en zij-zwart** van het theater.

Toneelbeeld:



## Licht

Voor op de vloer staan 10 Robe 150's op statieven, 1 Robe 600 en een 2kw fresnel spot.

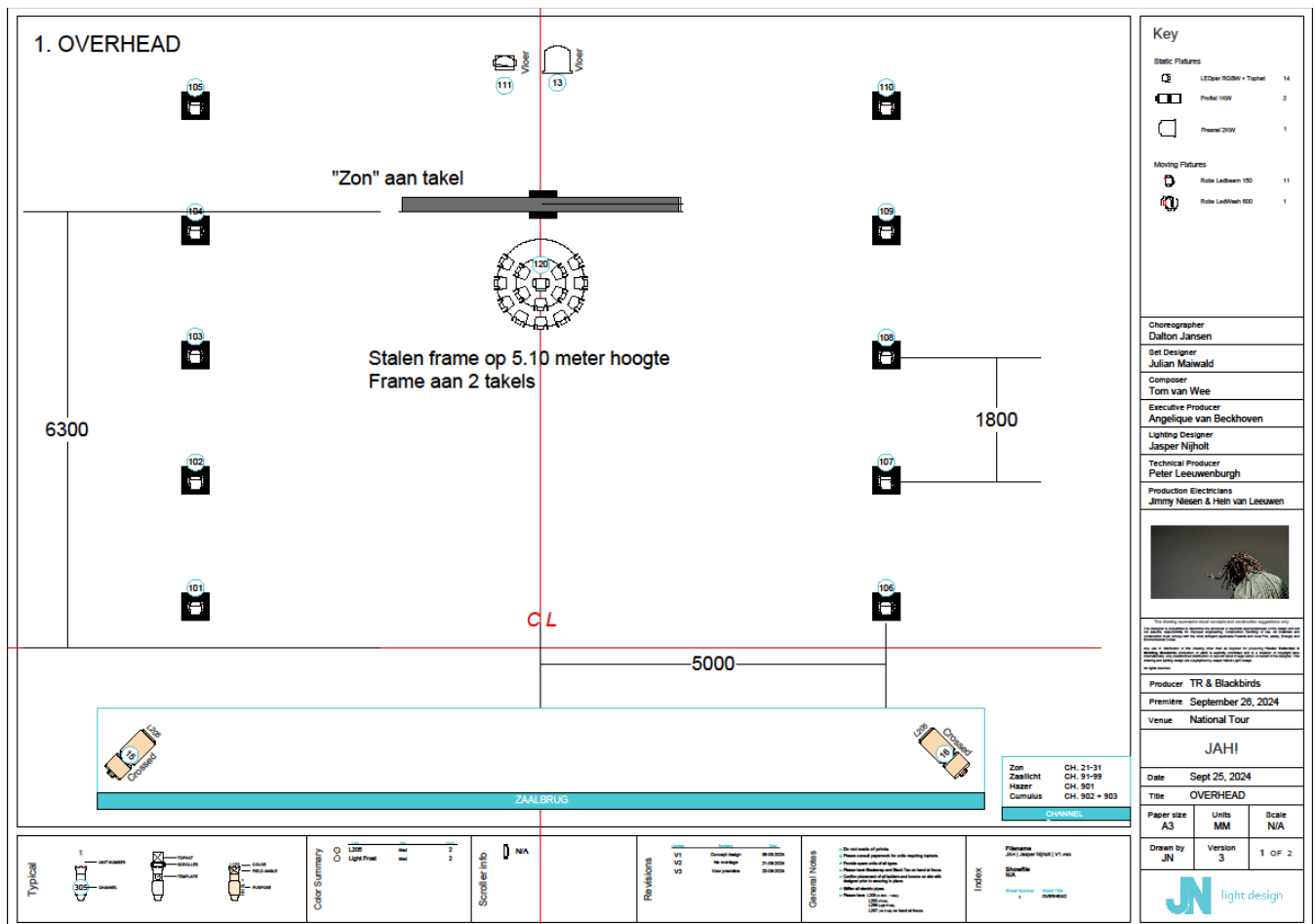
Boven het toneel hangt een frame met 15 led-paren en 1 Robe 150 aan 2 takels.

Er hangt een grote zon, 4 m diameter aan 2 takels.

Wij hebben **op toneel een 32 A CEE form aansluiting nodig.**

Wij gebruiken onze MA 3 lichttafel.

Van het theater gebruiken wij **2 profielspots als frontlicht.**



## Geluid

We gebruiken een Yamaha QL1 mengtafel en een macbook met Qlab voor de content. Er hangen links en rechts achter 1 d&b E8 speakers. Hiervoor gebruiken we **2 monitorlijnen van het theater**.

De acteur is gezenderd, hiervoor gebruiken we **1 lijn van het theater achter op toneel**.

We sturen **het geluidssysteem van het theater L+R+ Sub analoog aan**.

Midden boven het toneel gebruiken wij **een monitor van het theater**

## Rigging

Voor het hijsen van de zon en het frame met led-parren nemen we 4 Verlinde stagemaker dubbelgeremde takels mee. Hiervoor hebben we een **32 A CEE-form aansluiting** nodig.

## Speciale effecten:

We gebruiken 2 cumulus rookmachines voor lage rook.

We gebruiken een hazer.

*10 minuten voordat de zaal opengaat verbranden wij wiet zonder thc zodat er een cannabislucht komt te hangen.*

## **Kleedkamers**

Wij gebruiken 2 kleedkamers.

## **Personeel Theater Rotterdam**

2 technici.

1 vrachtwagenchauffeur.

1 kleedster

## **Personeel theater**

**Tijdens opbouwen en afbreken:** 2 technici.

**Tijdens de voorstelling:** 1 technicus.

## **Transport**

Deze voorstelling wordt vervoerd in een 25 voets container.



fotografie Amanda Harput